

# DEVENIR UNE FILLE RÉTRO FASCINANTE

L'Halloween est synonyme de fête, jolie biche, alors ce n'est pas la peine de vous énerver en pensant à un déguisement. Soyez dans le vent grâce à un ensemble rétro et à ce maquillage des années 60 (tout est dans les yeux envoûtants), Village des Valeurs vous mettra en vedette.



## Vous aurez besoin de :

(Disponible chez Village des Valeurs)

- Paillettes phosphorescentes pour déguisement
- Fond de teint noir en crème (ou crayon pour les yeux)
- Faux cils
- Perruque rétro
- Bandeau

## Autres fournitures

- Hydratant
- Pinceaux de maquillage assortis (fond de teint, poudre, yeux)
- Fond de teint assorti au coloris
- Fond de teint en poudre assorti au coloris
- Fard blanc pour les yeux, en crème (ou poudre)
- Fard à paupières brun ou foncé assorti à la couleur des cheveux
- Fard à paupières blanc brillant
- Fard à joues pêche ou abricot
- Crayon contour des lèvres neutre assorti au coloris
- Rouge à lèvres blanc givré ou rose pâle

## Comment poser le maquillage :

(Regardez toute la vidéo instructive à [villagedesvaleurs.com](http://villagedesvaleurs.com))

### Étape 1 : fond de teint

- Commencez avec un visage propre et sec et appliquez l'hydratant
- Appliquez le fond de teint à l'aide de l'éponge de maquillage ou du pinceau ; travaillez par petites touches vers le bas sur l'ensemble du visage
- À l'aide du pinceau, posez le fond de teint en poudre sur l'ensemble du visage pour fixer le fond de teint

### Étape 2 : yeux « smoky »

- À l'aide du pinceau biseauté pour les yeux, appliquez le fard brun de façon à recouvrir l'arcade sourcilière ; commencez par l'intérieur du sourcil et travaillez par petites touches vers l'extérieur

*Note : Lorsque vous appliquez des nouveaux produits sur la peau, faites toujours un petit test cutané pour vérifier si vous êtes allergique ; les personnes allergiques au latex ne doivent pas utiliser d'éponges de maquillage en latex.*



**Village des Valeurs**

# DEVENIR UNE FILLE RÉTRO FASCINANTE, SUITE...

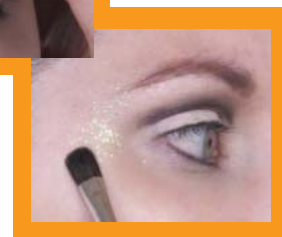
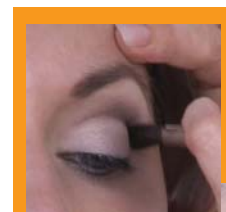
## Étape 2 : yeux « smoky », suite...

- À l'aide du pinceau pour les yeux, appliquez généreusement le fond de teint blanc en crème sur l'ensemble de la paupière supérieure ; travaillez par petites touches estompées et étirez jusqu'à la ligne des sourcils
- À l'aide du pinceau biseauté et du fard brun, dessinez une trait fin incurvé juste au-dessus du pli de la paupière supérieure en suivant l'arcade sourcilière ; étirez le trait presque jusqu'au coin interne de l'œil
- À l'aide d'un pinceau plus épais, ajoutez plus de fard brun tout en estompant la partie supérieure du trait pour l'adoucir ; n'estompez pas la partie inférieure du trait pour que la paupière reste définie



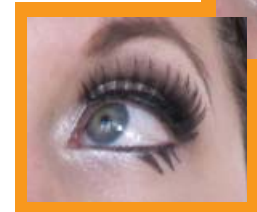
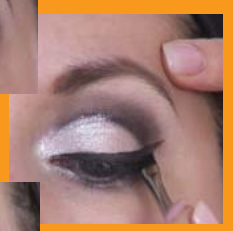
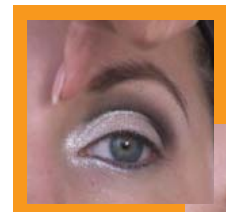
## Étape 3 : paillettes pour les yeux

- À l'aide d'un pinceau ou d'un doigt, tapotez les paillettes autour du bord externe des yeux en formant un « C » ; travaillez de l'arcade sourcilière au haut des pommettes en allant vers les tempes
- À l'aide du pinceau pour les yeux, appliquez généreusement le fard blanc brillant sur le coin interne des yeux et sur le coin interne inférieur des paupières inférieures



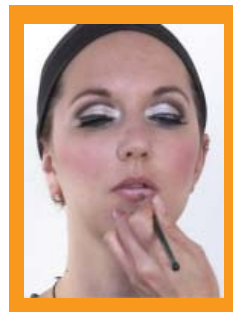
## Étape 4 : eye-liner et cils de biche

- À l'aide du pinceau biseauté et du fond de teint noir, dessinez un petit trait façon « œil de biche » en l'étirant jusqu'au coin externe des paupières
- Appliquez le noir par petites touches au ras des cils des paupières supérieures ; le trait doit être plus épais du côté externe de l'œil et plus effilé du côté interne de l'œil
- Assurez-vous que le trait est entièrement rempli jusqu'au bord inférieur de l'œil et estompez délicatement le coin externe du trait par petites touches
- Posez les faux cils conformément aux directives du fabricant
- À l'aide du pinceau biseauté et du fond de teint noir, dessinez trois « cils » intenses de forme triangulaire sous l'œil dans le coin externe
- Appliquez le mascara



## Étape 5 : joues, lèvres et accessoires

- À l'aide d'un pinceau, appliquez le fard à joues sur les pommettes, par légères touches circulaires
- Tracez le contour des lèvres à l'aide du crayon neutre
  - commencez par une forme en « V » au milieu de la lèvre supérieure
  - arrondissez les parties supérieures
  - dessinez le contour de la lèvre inférieure par petites touches
- Appliquez le rouge à lèvres en le fondant dans le trait
- Ajoutez la perruque, en glissant une mèche de cheveux derrière l'oreille
- Ajoutez le bandeau



**Vous êtes prête pour votre prochaine soirée !**

**Village des Valeurs**